



Met het Sloepennetwerk kunt u het Hollands plassengebied optimaal verkennen.

U kunt een mooie vaarroute samenstellen met de knooppuntnummers op de kaart. Onthoud het startnummer om weer terug te keren naar het punt van vertrek. In en langs het water staan bordjes om u de weg te wijzen.

Wij wensen u veel vaarplezier!



Download onze sloepennetwerk app en stel uw eigen vaarroute samen met leuke aanmeerpunten.

www.sloepennetwerk.nl



Verhuurt u sloepen, heeft u een jachthaven, een hotel, B&B of eetgelegenheden? Word onderdeel van het Sloepennetwerk! Uw bedrijf wordt dan opgenomen in sloepennetwerk.nl en onze Sloepennetwerk app en geplaatst op onze vaarkaart. Meld u vrijblijvend aan op [www.sloepennetwerk.nl/aanmelden](http://www.sloepennetwerk.nl/aanmelden)

De sloepennetwerkaart Hollands Plassengebied & Bollenstreek is een uitgave van Sloepennetwerk B.V.

Oplage 10.000  
Uitgave mei 2018

Foto voorzijde: John Brussel

## Welkom bij het Sloepennetwerk

Het Sloepennetwerk is speciaal ontwikkeld om het Hollands Plassengebied optimaal met de sloep te verkennen. Door de vele verbindingen is het gebied zeer geschikt voor recreatief gebruik. Met het sloepennetwerk wordt dit gebied voor iedereen toegankelijk.

Aan de hand van een digitale vaarkaart en de sloepennetwerk app kan een route worden uitgestippeld van knooppunt naar knooppunt. Deze knooppunten zijn uitgezet in het gebied en bestaan uit bordjes en informatiepanelen.

Varen via knooppunten gaat als volgt: Onthoud het knooppuntnummer van vertrek, volg de bordjes tot het volgende knooppunt en kies vervolgens een route naar het volgende knooppunt. De afstanden (in kilometers) staan op de kaart. Houdt u rekening met eventuele brugtijden en sluisijden zodat u weer op tijd terug bent.

## Veilig varen

Een boot gedraagt zich anders dan een auto. Het 'parkeren' van een schip – aanleggen of afmeren – vraagt gewenning. Elk type schip heeft zijn eigen vaargedrag. Grootte, rompvorm, schroefwerking (wieleffect) spelen een rol. Daar komen wind, golven en stroom bij. In havens, sluisen en bij bruggen, overal moet je het schip in de hand kunnen houden. Je moet dus kunnen manoeuvreren. Kennis van de vaarregels is ook noodzakelijk. Ga niet zonder enige ervaring zomaar het water op.

Veel mensen zijn minder alert als ze op en aan het water zijn dan wanneer ze als automobilist of fietser e.d. aan het verkeer deelnemen. Dat komt door het verblijf in mooie natuur, en de relatieve rust in de natuur.

Meer over veilig varen: [www.varendoejesamen.nl](http://www.varendoejesamen.nl)

## Varen door de Bollenstreek



De Bollenstreek is een uniek stuk Nederland. Het is een kleurrijk, historisch en landelijk gebied dat als een oase van rust midden in de Randstad ligt. Vanuit Haarlem en Leiden vaart u de mooie Bollenstreek binnen en ervaart u de bloeiende bollenvelden in het voorjaar. Het hele jaar is er beleving van ruimte en uitgestrekte polders met op de achtergrond de duinen.

Er zijn verschillende punten om uw sloep aan te leggen en het landschap te voet verder te verkennen, zoals het landgoed Leeuwenhorst in Noordwijkerhout en het Landgoed Kasteel Keukenhof in Lisse. In Hillegom vaart u zelfs door het hart van het dorp, hier kunt u aanleggen om de gezellige winkelstraat en horeca te bezoeken. Het Sloepennetwerk voert u langs alle dorpen in de Bollenstreek, vanaf de aanlegsteiger in Katwijk loopt u gemakkelijk naar het strand en de Boulevard. Ook het de historische kern van de Badplaats Noordwijk is bereikbaar.

Het hart van het dorp, hier kunt u aanleggen om de gezellige winkelstraat en horeca te bezoeken. Het Sloepennetwerk voert u langs alle dorpen in de Bollenstreek, vanaf de aanlegsteiger in Katwijk loopt u gemakkelijk naar het strand en de Boulevard. Ook het de historische kern van de Badplaats Noordwijk is bereikbaar.

## Teylingen: Waterpareltje van Zuid-Holland



De gemeente Teylingen is ontstaan uit de waterrijke dorpen Warmond, Sassenheim en Voorhout. Het is dé perfecte plek om met een sloep heerlijk te ontspannen.

Warmond: De zoetwaterpoort van de Bollenstreek

Gelegen aan de Kagerplassen, is Warmond de oase van rust; midden in de Randstad. Dit karakteristieke dorpje biedt u een mix aan natuur, historische bezienswaardigheden en fabuleuze horecafaciliteiten. Op tal van plekken kunt u even uit de boot stappen, om te zwemmen, zonnen of wandelen.

Sassenheim: Toegang tot de bollenvelden

Met haar historische haven, is het voor sloepvaarders mogelijk om helemaal tot in het centrum van Sassenheim te komen. Waar diverse aanlegplaatsen op u liggen te wachten. Plotseling bevindt u zichzelf op slechts vijf minuten loopafstand van het monumentale Slot Teylingen, gebouwd in de dertiende eeuw, waar ooit Jacoba van Beieren woonde. In de lentemaanden hebt u uitzicht op de schitterende bollenvelden. Terugkerend van uw wandeltocht, kunt u nog heerlijk ontspannen winkelen of een drankje nemen in het gastvrije centrum.

## Leiden Waterstad



Leiden heeft, na Amsterdam, het meeste water binnen haar poorten stromen. De historische binnenstad van Leiden heeft in totaal 28 kilometer aan grachten en singels.

Om over al die grachten en singels te komen heb je bruggen nodig. De Leidse binnenstad telt er maar liefst 88! Leiden laat zich vanaf het water goed bekijken. De Leidse grachten voeren langs de musea, de Leidse hofjes en vele historische gebouwen met prachtige gevels. Daarnaast vind je op de vele plekken nabij de grachten eet- en drinkgelegenheden, vaak met het terras direct aan het water.

Leiden is ook een prima vertrekpunt voor mooie dagtochten in de omgeving. De Kaag en het Braassemmeer liggen om de hoek en ook vaar je zo naar plaatsen als Katwijk, Delft en zelfs Rotterdam. Voor meer informatie over het bezoeken van de stad van ontdekkingen ga je naar de website [leiden.nl](http://leiden.nl).

Leiden  
waterstad



## Weergaloos Warmond



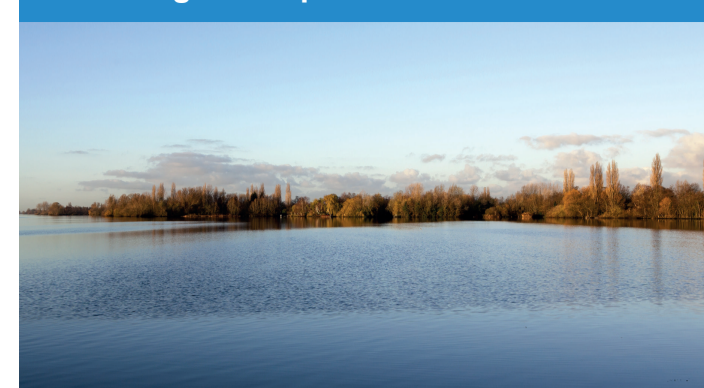
Varen door een prachtig stukje van Nederland en langs de parel van de Kagerplassen; Warmond.

De Kagerplassen bestaan uit 12 verschillende meren die zijn omzoomd door een netwerk van kleine rietsloten en vaarten. Tussen en om deze meren bevinden zich diverse eilanden en polders. Deze polders verrassen je zeker in dit gebied, evenals de koeien, watervogels, broedvogels en uiteraard de vele molens die op de eilandjes staan. Een prachtig gebied om te varen met veel flora en fauna.

Onderweg genoeg plekken om aan te meren op stille magische plekjes of juist verzorgd met diverse faciliteiten. Vooral Warmond heeft beiden te bieden, met een recreatie-eiland en stiltegebied, maar ook diverse horecagelegenheden en winkels.

Zomers zijn er vaak marktjes in de weekenden en de galeries zijn open om ook even wat kunst te bekijken. Strijk neer op een gezellig terras of wandel door de prachtige natuur en geniet! Kijk voor meer informatie op [www.warmondaandekaag.nl](http://www.warmondaandekaag.nl).

## Meerdaagse sloepenroutes



Kijk op [Sloepennetwerk.nl](http://Sloepennetwerk.nl) of in de Sloepennetwerk app voor meerdaagse sloepenroutes. Bijvoorbeeld de 2 of 3-daagse molenroute, een meerdaagse sloepenroute dat u naar wens kunt aanpassen. U kunt op diverse plaatsen op de route overnachten.

## Varen met de Sloepennetwerk app



Stel zelf een mooie sloepenroute samen met de sloepennetwerk app of kies één van de mooie sloepenroutes die wij hebben samengesteld. In de app is te zien waar je kunt aanmeren, kunt genieten van een heerlijke lunch of terecht kunt voor overnachten.

Met filters kunnen interessante locaties worden weergegeven zoals oplaadpunten voor de fluisersloep en aanlegplaatsen. Ook bruggen en sluisen zijn te vinden in onze app.

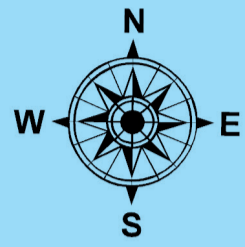
Als Sloepennetwerk zijn we dagelijks bezig om alle gegevens bij te werken. Deze wijzigingen kunnen op elk moment worden gedownload in de app zodat je altijd up-to-date bent.

## Samen het Sloepennetwerk verbeteren



Samen het Sloepennetwerk verbeteren kan door foute of ontbrekende informatie aan ons door te geven. Wij passen dat dan direct aan zodat alle gebruikers daar profijt van hebben. Mail opmerkingen, correcties of ontbrekende gegevens naar [info@sloepennetwerk.nl](mailto:info@sloepennetwerk.nl).

Op deze vaarkaart is de disclaimer van Sloepennetwerk van toepassing (de volledige disclaimer is zichtbaar op onze website [www.sloepennetwerk.nl](http://www.sloepennetwerk.nl)). Alle informatie in op de vaarkaart is slechts informatief en niet bestemd voor navigatie. Het gebruik maken en bevaren van de vaarroutes geschiedt geheel voor risico en verantwoordelijkheid van de Gebruiker. Sloepennetwerk aanvaardt geen enkele aansprakelijkheid voor schade ten gevolge van onjuistheid of onvolledigheid van de informatie weergegeven in de applicatie. Sloepennetwerk is nimmer aansprakelijk voor directe of indirecte schade, van welke aard ook, doordat de gebruiker uit is gegaan van de vaarroutes.



**Legenda**

	Knooppunt		Overnachten
	Jachthaven / Sloepverhuur		Eten en drinken
	Sloepverhuur		Museum
	Winkel		Bezienswaardigheid
	Trailerhelling		Toeristisch overstappunt (TOP)
	Oplaadpunt fluistersloep		Route
	Sluis		Afstand tussen knooppunten in km
	Aanlegpunt sloep		
	Brandstofpunt		